

Bulletin d'inscription

A retourner avec votre chèque d'acompte à
Association Demandez Le Programme
Office de Tourisme - BP 239
12202 Villefranche de Rouergue Cedex

Prénom - Nom :
Adresse :
.....
Courriel :
Téléphone :

Je pratique le chant depuis années.
Mon pupitre habituel :

**Je m'inscris au stage "Musique à Venise"
du 6 au 10 août 2012.**

• Frais pédagogiques	180 €
• Adhésion (biffez si vous êtes déjà membre)	10 €
• Envoi des partitions par courrier : 8 € x exemplaires €
• 7 repas (5 midi + 2 soirs de concerts) :	
100 € x personnes €
• Hébergement chambre simple : 30 € ou double	
: 48 € x nuits €
(arrivée le, départ le) :	
Total €
Acompte 20 % €

Solde (à régler un mois avant le début du stage, €
soit le 6/07/12)

Signature (des parents pour les enfants mineurs)

Venir à Villefranche de Rouergue

Par la route :

120 km au Nord de Toulouse
50 km de Rodez
80 km d'Albi et Montauban
35 km de Figeac

Autoroute A20 : sortie Caussade ou Labastide-Murat
Autoroute A75 : sortie Rodez

En train :

Villefranche de Rouergue est située sur la ligne
SNCF Toulouse - Clermont Ferrand (Aurillac)

En avion :

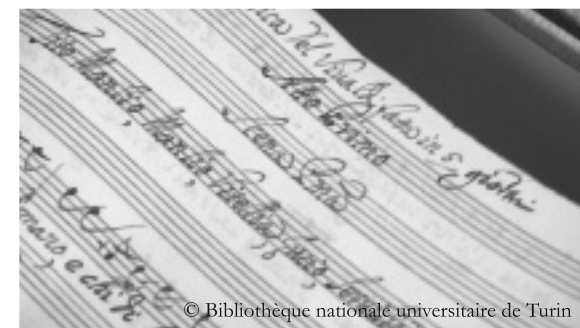
Lignes régulières Paris-Orly / Rodez-Marcillac :
Brit'air
Lignes Lyon / Rodez-Marcillac : Hex'air
Lignes Londres / Rodez-Marcillac : Ryanair (tous
les jours d'avril à octobre)
et : Dublin / Rodez-Marcillac : Ryanair (2 fois par
semaine d'avril à octobre)

L'aéroport de Rodez-Marcillac se situe à 55 km et
une heure de route environ de Villefranche de
Rouergue. Location de véhicules : Avis, Europcar,
Hertz et National Citer.

Dans le cadre du festival
Labyrinthe musical en
Rouergue
Stage de Chant Choral
chœur de femmes

Musique à Venise

du 6 au 10 août 2012
à Villefranche de Rouergue (12)



© Bibliothèque nationale universitaire de Turin

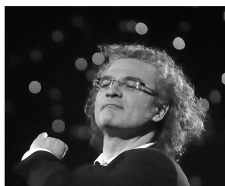
proposé par l'association
Demandez le Programme

SIRET : 749 825 477 00013

L'équipe pédagogique

Chef de Choeur

Rolandas Muleika



Directeur de l'ensemble Antiphona, chef d'orchestre, passionné par les musiques anciennes, il est aussi professeur au CRR de Toulouse et chef de chœur au CRD de l'Aveyron,

Technique vocale

Patricia Rondet, soprano lyrique



Universitaire et chanteuse, elle collabore avec les chœurs Accentus, Les Siècles, Arsys Bourgogne, Les Eléments. Elle est également interprète d'oratorio et d'opéra : Idomeneo avec FX Roth, Les Indes Galantes avec Ch. Rousset...

Assistant chef de chœur

Clément Lanfranchi



Parallèlement à sa carrière de concertiste, ce jeune pianiste au talent prometteur, couronné aux concours de San Sebastian et Lagny sur Marne, étudie le chant et la direction de chœur.

Les concerts

Le chœur des stagiaires se produira avec l'ensemble Antiphona lors de deux concerts :

- jeudi 9 août à la Collégiale de Villefranche de Rouergue,
- vendredi 10 août à l'Eglise de Caylus (82).

Organisation des cours

Accueil des stagiaires le lundi matin 6 août à partir de 9 heures.

Les partitions vous seront communiquées au moins un mois avant le début du stage par fichier à télécharger. Envoi postal sur demande : frais de copies et d'affranchissement 8 €.

Les répétitions se déroulent le matin de 9 h 30 à 12 h et l'après-midi de 15 h 30 à 18 h.

Le travail musical, vocal et stylistique s'effectuera par pupitre puis tous réunis, avec des instruments d'époque.

Une partie des répétitions se déroulera dans différents lieux de Villefranche, choisis pour leur acoustique et ouverts au public. Vous découvrirez ainsi les trésors de la vieille ville dans leur dimension sonore et offrirez aux visiteurs un premier contact avec la musique qui leur sera ensuite proposée dans d'autres lieux.

Les œuvres interprétées

Le répertoire se compose d'extraits d'œuvres représentatives de différentes époques de la musique baroque vénitienne.

- Claudio Monteverdi (1567-1643) : Orfeo et Vêpres de la Vierge
- Antonio Vivaldi (1678-1741) : Magnificat et Gloria
- Giovanni Legrenzi (1626-1690) : Motets.
- Antonio Lotti (1665 ? - 1740) : Motets

Ce stage s'adresse à des choristes femmes amateurs confirmées ayant au moins cinq ans de pratique du chant choral. Les œuvres devront être déchiffrées avant le commencement du stage.

Tarifs

Les stagiaires peuvent, selon leur choix, être ou non hébergées et prendre ou non le repas de midi avec les enseignants. L'hébergement proposé pour un prix modique est en studio individuel avec douche et sanitaires privatifs dans un internat scolaire, situé dans un cadre agréable à cinq minutes de marche du centre ville. Le linge de lit est fourni ; nous vous remercions d'apporter votre linge de toilette.

- Stage seul (sans hébergement ni restauration) : 180 euros (+ 10 € d'adhésion obligatoire)
- Supplément 7 repas (5 midi et les 2 soirs de concerts) : 100 euros
- Supplément hébergement 5 nuits (du lundi au samedi matin) avec petit déjeuner : 150 euros.
- Nuitée supplémentaire : 30 euros.
- Personne supplémentaire dans la même chambre (lit et petit déjeuner) : 18 euros/nuit.

Le festival se déroule du 6 au 14 août ; nous offrons aux stagiaires qui le souhaitent la possibilité de bénéficier des mêmes conditions d'hébergement pendant toute la durée du festival.

Pour toute demande particulière, veuillez consulter Sylvie Vuilloz au 05 65 45 21 03.

Si vous préférez un logement en hôtel, gîte, chambre d'hôtes ou camping, nous vous conseillons de consulter l'Office de Tourisme de Villefranche de Rouergue :

<http://www.villefranche.com>

Téléphone : 05 65 45 13 18.