



RÉSERVATIONS

Office de Tourisme : 05 65 45 13 18

Réseau Ticketnet :

Auchan, Cultura, E. Leclerc,

www.ticketnet.fr

TARIFS

- moins de 15 ans : **GRATUIT**
- 15 - 20 ans, demandeurs d'emploi, adhérents : **10 €**
- Plein tarif : **18 €**
- Pass 2 concerts : **30 €**, 3 concerts : **40 €**, 6 concerts : **75 €**

L'ANVERS DU DECOR
spécialités belges
Cathy et Rudy vous accueillent au :
55 rue de la République
12200 Villefranche de Rouergue
06 33 65 96 69
SIRET : 792 242 562 0017

ART CONSTRUCTION
13, rue Jacques Borelly - 12200 Villefranche-de-Rgue
Tél. 05 65 45 07 63 - art.construction@orange.fr

VILLEFRANCHE
DE ROUERGUE

11-17 AOÛT 2014



Festival
LABYRINTHE
MUSICAL EN ROUERGUE

Antiphona Bach Rolandas Muleika
Vivaldi Michel Godard Thomas Lacôte
Orquestra Barroca Catalana
François Espinasse Pénitents Noirs
Legrenzi Poline Renou Monteverdi
Manuel Pla Quatuor Machaut

Réservations : Office de Tourisme 05 65 45 13 18

Réseau Ticketnet :

Auchan, Cultura, E. Leclerc, www.ticketnet.fr



ASSOCIATION DEMANDEZ LE PROGRAMME - SIRET 78482547700013 - LICENCE D'ENTREPRENEUR DE SPECTACLES N° 2-1055517 ET 3-1055518



Notre réseau à votre service...



Route de Montauban
12200 Villefranche de Rouergue
05 65 65 10 40

Parc industriel de Malan
12510 Olemps
05 65 73 29 20

71, route de Millau
81000 Albi
05 656 60 27 24

Freinage 46
46090 Le Montat
05 65 73 29 20



Deux marques sous la même enseigne

www.cayla-sas.com

MON PREMIER EST UN VIEUX GRIMOIRE...

La **Confrérie des Pénitents Noirs**, active à Villefranche de Rouergue du XVII^e au XIX^e siècle, a laissé un important fonds de partitions anciennes, tant manuscrites qu'imprimées, dont de nombreuses œuvres d'une qualité artistique incontestable.

Magnificat, Cantate Domino, motets en tous genres ou œuvres concertantes sont peu à peu sauvés de l'oubli par un travail musicologique et rendus au public.



©DG Demandez le Programme

MON DEUXIÈME EST UN SERPENT...

Pas une couleuvre ni une vipère, mais un instrument de musique. Celui des Pénitents Noirs, signé "**Armand fecit Villefranche 1830**", est exceptionnel à la fois par sa qualité technique et par sa décoration singulière en forme de dragon, dont il n'existe aucun autre exemple connu en Europe occidentale.



©DG Demandez le Programme

L'identité de cet "Armand" qui signe l'instrument reste un mystère : aucun autre instrument signé de ce facteur n'est à ce jour connu.

MON TROISIÈME EST UNE BIBLIOTHÈQUE...

Villefranche recèle en outre un autre trésor musical avec le **fonds documentaire et sonore jazz** de la Médiathèque municipale. Constitué à partir de la colossale collection du critique musical **Hugues Panassié** – Aveyronnais d'origine – avec l'apport d'achats et d'autres legs privés, ce fonds reçoit régulièrement la visite de chercheurs du monde entier.

... et mon tout est un Labyrinthe

Un passé musical exceptionnel, une Histoire présente à chaque coin de la Bastide et qui dialogue avec le temps présent : voilà ce que nous vous proposons de partager.

Entrez dans le Labyrinthe Musical en Rouergue !

Démolition

Maçonnerie

Restauration

Façades

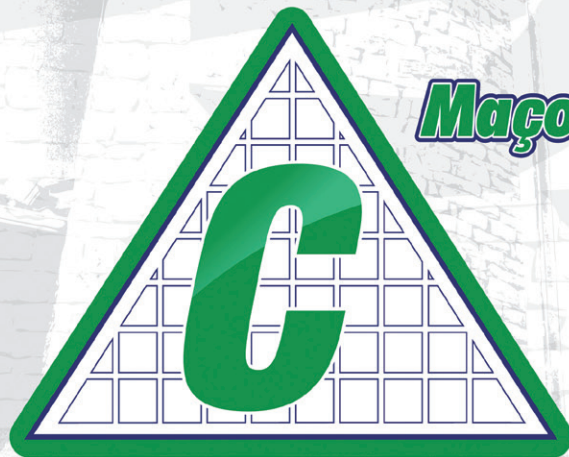
Pierres

Murs banchés

Sols industriels

Terrassement

Assainissement



**Maçonnerie
T-P**

CAMMISAR

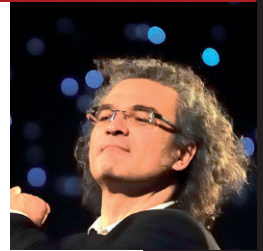
05 65 45 19 29 - Fax 05 65 45 46 68
ZA des Gaillagues - 12200 St Rémy
contact@cammisar.com - www.cammisar.com

L'ENSEMBLE ANTIPHONA, DIR. ROLANDAS MULEIKA

C'est à Rolandas Muleika que nous devons la redécouverte du fonds des Pénitents Noirs de Villefranche de Rouergue, à l'origine de la fondation de notre festival.

Fondé voici vingt ans par **Rolandas Muleika** et basé à Toulouse, l'ensemble Antiphona met en lumière des œuvres inédites ou méconnues du répertoire baroque méridional afin de les diffuser auprès d'un large public. Il reçoit le soutien du ministère de la Culture et de la Communication-Direction Régionale des Affaires Culturelles de Midi-Pyrénées, de la région Midi Pyrénées, du Département de la Haute-Garonne et de la Ville de Toulouse.

L'association **Demandez Le Programme** a souhaité inscrire dans la durée son compagnonnage avec **Antiphona** et son directeur artistique, dont l'expertise musicale et l'expérience dans le développement d'actions pédagogiques, culturelles, associatives sont des points d'appui précieux.



©CFR Antiphona

LE CHŒUR DU FESTIVAL

Élément à part entière du festival, le chœur se constitue au cours d'un stage d'une semaine qui réunit un peu plus de **20 chanteuses amateurs** confirmées de tous âges et de tous les coins de France et leur propose cette année de découvrir la musique baroque vénitienne. Ensemble et sous la houlette de **Rolandas Muleika** elles vont réaliser un exploit qui devient une habitude à Villefranche de Rouergue : "monter" en une semaine un programme exigeant et atteindre un haut niveau artistique dans une ambiance à la fois studieuse et chaleureuse.



©DCL Demandez Le Programme

Trois concerts réunissant l'ensemble Antiphona et le chœur du festival clôturent en effet le stage, à Villefranche de Rouergue, Rodez et Graulhet.

Les répétitions du chœur, en partie **ouvertes au public**, se déroulent dans différents lieux de la ville, choisis pour leur acoustique particulière : vous pourrez y découvrir "de l'intérieur" le travail des voix et de l'interprétation, mieux comprendre ce que vous entendrez en concert et partager la passion commune des choristes et des professeurs !

hôtel Les fleurines
Villefranche de Rouergue - Aveyron

17 boulevard Haute Guyenne
12200 Villefranche de Rouergue
Tel. : +33(0)5 65 45 86 90

contact@lestleurines.com
www.lesleurines.com

MAGASIN DE PRODUCTEURS

saveurs paysannes
de nos formes à votre table

9003 rue du cimetière - 12200 Villefranche de Rouergue
Tél : 05 65 45 72 84
www.saveurs-paysannes.fr - contact@saveurs-paysannes.fr

CONCERTS

LUNDI 11 AOÛT

Orquestra Barroca Catalana, Manuel Pla et l'Europe de son temps
Œuvres de Manuel Pla, Telemann, J-S. Bach
21 h, Eglise des Augustins, Villefranche de Rouergue

MARDI 12 AOÛT

François Espinasse (orgue) et Ensemble Antiphona
Œuvres de J.-S. Bach, Frescobaldi, Nicolas de Grigny...
21 h, Collégiale Notre-Dame, Villefranche de Rouergue
En partenariat avec l'association "Musique et Orgue" de Villefranche.

MERCREDI 13 AOÛT

Ensemble Antiphona, Histoires sacrées – Œuvres de Marc-Antoine Charpentier, Cavalieri et des Pénitents Noirs de Villefranche de Rouergue
21 h, Chapelle des Pénitents Noirs, Villefranche de Rouergue

JEUDI 14 AOÛT : Quatuor Machaut et Poline Renou, Métalepse

(composition : **Thomas Lacôte et Quentin Biardeau**)
21 h, Eglise des Augustins, Villefranche de Rouergue

VENDREDI 15 AOÛT

Rodez : Ensemble Antiphona et Chœur du festival : Musiques à Venise – Œuvres de Vivaldi, Monteverdi, Lotti, Legrenzi...
17 h, Chapelle Royale, Place du maréchal Foch, Rodez

Villefranche de Rouergue : Michel Godard Quartet,
Création : **Le miroir du temps.**
Avec **Bruno Helstroffer** (théorbe), **Katharina Bäuml** (chalémie),
Lucas Niggli (batterie, percussions) et
le serpent des Pénitents Noirs de Villefranche de Rouergue
21 h, Chapelle des Pénitents Noirs, Villefranche de Rouergue

SAMEDI 16 AOÛT

Ensemble Antiphona et Chœur du festival : Musiques à Venise
Œuvres de Vivaldi, Monteverdi, Lotti, Legrenzi...
21 h, Eglise des Augustins, Villefranche de Rouergue

NB : *le concert Musiques à Venise sera également donné à Graulhet le dimanche 17 août à 17 h, en partenariat avec l'association Escala.*

RÉPÉTITIONS PUBLIQUES

Le chœur du festival vous invite à assister à certaines de ses répétitions, qui se déroulent dans plusieurs hauts lieux architecturaux de Villefranche de Rouergue, choisis pour leur acoustique :

LUNDI 11 AOÛT, de 15 h à 17 h 30, chapelle des Pénitents Noirs

MARDI 12 AOÛT, de 15 h à 17 h 30, église des Augustins

JEUDI 14 AOÛT, de 15 h à 17 h 30, Chartreuse Saint-Sauveur

SAMEDI 16 AOÛT, de 15 h à 17 h 30, église des Augustins.
Entrée libre.

LABYRINTHE DES VOIX

SAMEDI 16 AOÛT, le matin dans les rues et les ruelles de Villefranche de Rouergue : **L'Ensemble Antiphona et le chœur du festival** jouent et déjouent le patrimoine architectural et musical de la Bastide de Villefranche.



NICOLAS TRINQUIER

Boucherie - Charcuterie
Traiteur - Volailles - Plats Cuisinés

9, Arcade du Consulat 12, Place de la République
12200 Villefranche de Rouergue 12200 Villefranche de Rouergue
Tél : 05 65 81 14 80 Tél : 05 65 45 24 32

Mr. Bricolage

Chemin de treize pierres
12200 VILLEFRANCHE DE ROUERGUE
Tél. 05 65 65 16 00
Fax: 05 65 65 16 01

Du Lundi au Vendredi
de 9h00 à 12h30 et de 14h00 à 19h00
et le Samedi de 9h00 à 19h00

le BRASSERIE - PIZZERIA - BAR *Service à toute heure*
Produits locaux de qualité
Glacier *Terrasse avec brumisateurs*
Salles climatisées



3, place Jean Jaurès - 12200 Villefranche de Rouergue
 05 65 45 18 83

SARL GARAGE DU CENTRE
 joachim.barbosa@wanadoo.fr *J. Barboza*
 RÉPARATIONS TOUTES MARQUES
 Dépannage
 Climatisation
 Diagnostic électrique
 Vente véhicules neufs/Occ.



17, parking des ruelles - 12200 Villefranche de Rouergue
 Tél/Fax. 05 65 45 19 32 - Port. 06 08 54 71 47


grapho12
 imprimeur

Farrou - 12200 Villefranche-de-Rouergue
 Tél. 05 65 65 01 12 - Email : info@grapho12.fr
 Site : www.grapho12.fr

BAR BRASSERIE PMU
LE GLOBE
 Tél. 05 65 45 23 19
 1, place de la République
 12200 Villefranche-de-Rouergue

Ô BIO
 Nature et Vie 

Avenue de Toulouse-12200 Villefranche de Rouergue
 05 65 45 74 68 - info@nature-et-vie.com

Lundi 14 h-19 h / Mardi Mercredi Vendredi Samedi 9 h-12 h 30 et 14 h-19 h
 Jeudi non-stop 9 h-19 h

FRANÇOIS ESPINASSE

Organiste titulaire de l'église Saint-Séverin à Paris, professeur d'orgue au Conservatoire national supérieur musique et danse de Lyon, François Espinasse est aussi titulaire par quartiers de l'orgue de la Chapelle royale du château de Versailles.

Lauréat de plusieurs concours internationaux, sa carrière internationale de concertiste et de pédagogue l'a amené à se produire dans plus d'une vingtaine de pays et à faire partie du jury de concours d'orgues internationaux.

Passionné par la création contemporaine, il a notamment créé des œuvres de Gilbert Amy, Betsy Jolas, Pierre Farago, Philippe Hurel... mais à Villefranche, c'est dans un répertoire mixant **musique baroque et chant grégorien** que nous pourrons l'entendre, jouant l'orgue de la Collégiale Notre-Dame de Villefranche, classé monument historique et magnifiquement restauré en 1998 par l'atelier Pascal Quoirin.

François Espinasse revient fréquemment en Aveyron d'où sa famille est originaire. Il a toujours ses attaches familiales du côté de La Capelle Bleys, à quelques encablures de Villefranche de Rouergue



© M. B. www.aveyron.com

L'ORQUESTRA BARROCA CATALANA

Fondé en 1993, l'Orquestra Barroca Catalana s'est donné pour mission de faire revivre et de diffuser le répertoire des XVII^e et XVIII^e siècles.

Son répertoire, tant instrumental qu'opératique et religieux, est très vaste. S'il offre une large place à la musique catalane et espagnole (**Josep et Manuel Pla, Anselm Viola...**), il ne néglige pas pour autant les compositeurs les plus éminents de cette période, interprétant également **Jean-Sébastien Bach, Claudio Monteverdi, M.A. Charpentier, Haendel...**

De même, l'Orquestra Barroca Catalana œuvre à la récupération du patrimoine musical en éditant des œuvres de musiciens tels que Ferran Sor, Vicens Martin i Soler, Alessandro Scarlatti... Des chefs d'orchestre et des solistes de renommée internationale ont collaboré avec cet ensemble.



© Ramon Salvador

MICHEL GODARD



Reconnu comme l'un des plus importants tubistes et serpentistes du monde du jazz et des musiques improvisées, Michel Godard s'est pris d'affection pour le serpent des Pénitents Noirs de Villefranche.

Sa première rencontre avec Antiphona a permis au Labyrinthe 2013 de s'ouvrir sur un concert de toute beauté, "*Les Surprises du Serpent*", qui mêlait musique baroque, blues traditionnel, compositions personnelles et les chants sardes de l'un de ses compagnons de route, l'étonnant **Gavino Murgia**.

Avec son quintet augmenté de la parfumeuse **Ursula S. Yeo**, il nous a offert le lendemain un mémorable « *Concert des Parfums* » devant un auditoire surpris et conquis, conscient de vivre un moment unique.

Sa rencontre avec le Serpent de Villefranche va connaître des lendemains passionnants : une résidence artistique, financée par la Commune de Villefranche de Rouergue, se déroulera pendant notre festival et verra **la création d'une œuvre** autour du Serpent de Villefranche, enregistrée en compagnie de trois formidables musiciens dans le cadre exceptionnel de la Chapelle des Pénitents Noirs. Le label allemand *Intuition*, distribué dans toute l'Europe, au Japon et aux USA, éditera l'album. Cette œuvre sera donnée **en création le 15 août** dans le cadre du Labyrinthe 2014.

LE QUATUOR MACHAUT ET POLINE RENO, SOPRANO



Découvrant, alors qu'il étudie au Conservatoire, la Messe de Nostre-Dame de Guillaume de Machaut pour voix d'hommes, Quentin Biardeau, saxophoniste, est frappé par la modernité d'une musique écrite il y a plus de 600 ans.

Il réunit quatre saxophonistes pour fonder le **Quatuor Machaut**. Le premier programme du quatuor, en 2011, est bien évidemment consacré à l'œuvre maîtresse du compositeur médiéval : *la Messe de Nostre-Dame*, dont il explore l'inventivité, la richesse harmonique, le jeu rythmique, les relations entre musique écrite et improvisation.

En 2014 à Villefranche de Rouergue, **Machaut** présentera un programme nouveau : *Métalepse*, composé par **Thomas Lacôte** à partir de chansons de Guillaume de Machaut, pour lequel il s'adjoint la voix de soprano d'une musicienne étonnante, **Poline Renou**, que son éclectisme a conduite à aborder aussi bien la musique ancienne et baroque (Huelgas Ensemble, Doulce Mémoire) que le jazz contemporain, et à collaborer avec la compagnie de danse d'Ann-Teresa de Keersmaker.

Métalepse est une œuvre belle et surprenante qui joue sur le relief sonore et l'acoustique des lieux où elle est jouée ; les timbres se superposent, se mêlent, se confondent parfois et l'auditeur, les yeux mi-clos, se laisse emporter dans une expérience auditive inédite.

Après chaque spectacle, les musiciens du quatuor Machaut échangent avec le public autour de l'expérience vécue. C'est l'occasion d'apporter aux auditeurs des clés supplémentaires sur la nature de l'œuvre jouée.

Castes Diffusion

Toutes
vos fenêtres

05 65 45 71 49



LA BOUTIQUE DU
MENUISIER

PVC • BOIS • ALU • MIXTE